



Deutsche Tang Soo Do Vereinigung e.V. Germany
Einladung zum TSD Sommerlager 26

„Themen rund um das TSD der TGTSDA“

vom Freitag bis Sonntag, 15. – 17. Mai, 2026
Otto Steidlehalle, Schulstraße 7, 84375 Kirchdorf a. Inn

Invitation for the TSD Summer camp 26

„Subjects around TSD of TGTSDA“

Friday until Sunday, May 15th - 17th, 2026
in Otto Steidlehalle, Schulstraße 7, 84375 Kirchdorf a. Inn

Ort: Otto Steidlehalle, 84375 Kirchdorf a. Inn, Schulstraße 7
siehe u. a. Wege Plan

Location: Otto Steidlehalle, 84375 Kirchdorf a. Inn, Schulstraße 7
see attached route map.

Datum: Freitag bis Sonntag, 15. – 17. Mai 2026

Date: Friday until Sunday, May 15th - 17th, 2026

Beginn: Freitag 17⁰⁰ Uhr, Samstag und Sonntag 09⁰⁰ Uhr,

Begin: Friday 5⁰⁰ pm, Saturday and Sunday 09⁰⁰ am

Dauer: Freitag 2 Stunden, Samstag 4 Stunden, Sonntag 3 Stunden

Duration: Friday 2 hours, Saturday 4 hours, Sunday 3 hours

Trainer: Klaus Trogemann 8. Dan TSD, 7. Dan HKD, Level VII Qi Gong

Instructor: Klaus Trogemann 8th Dan TSD, 7th Dan HKD, Level VII Qi Gong

Themen: Waffen, Formen, Einschritttechniken, Selbstverteidigung und Sparring

Subject: Weapons, Forms, One-Steps, Self-defense and Sparring

Teilnehmerkreis: offen für alle Gup- und Dan Interessenten

Participants: open for all interested Gup and Dan people

Lehrgangsgebühr: .. 50,- Euro auf das Konto 61200788, BLZ 70150000 SPK München

IBAN: DE15 7015 0000 0061 2007 88; Swift-BIC: SSKMDEMM

Seminar fee: 50,- Euro on the account 61200788, BLZ 70150000 of SPK München

IBAN: DE15 7015 0000 0061 2007 88; Swift-BIC: SSKMDEMM

Beachtung: Für Begleitpersonen wird ein Unkostenbeitrag von 5,- € extra erhoben!

Attention: For accompanying person there will be a fee of 5,- € extra charge!

Meldeschluss: Registrierung für alle Interessenten ist bis 01.04.2025

Deadline: Registration for all interested people is up to 1th April 2025

Kontakt: Solltet Ihr noch Fragen haben, wendet Euch bitte an uns:

Klaus Trogemann, Tel.: (+49) 08142-13773, dtsdv.trogemann@t-online.de

Contact: If you have any question, please feel free to contact us:

Klaus Trogemann, Tel.: (+49) 08142-13773, dtsdv.trogemann@t-online.de

Unterkunft (Accommodation):

Hotel:

Für Reservierungen bitte selbst rechtzeitig (bis 01.04.25) mit Hotel Inntalhof, Hauptstraße 43, 84375 Kirchdorf a. Inn, am besten per Email: hotel@inntalhof.de (Code: Tang Soo Do Gruppe) in Verbindung treten!

Dieses Jahr Neu: Wohnmobil kostenlos auf dem Parkplatz vor dem Hotel als Stellplatz (ohne Strom und Wasser).

For accommodations: in time by April 1st, 25 For reservations please contact Hotel Inntalhof, Hauptstraße 43, 84375 Kirchdorf a. Inn, per Email: hotel@inntalhof.de (Code: Tang Soo Do group)! New this year: camper for free in the parking lot in front of the hotel as a parking space (without electricity and water).

Sonderangebote /Special offer des/of Hotel Inntalhof

EZ 68,-€ /pro Nacht inklusive Frühstück/breakfast

DZ 88,- € /pro Nacht inklusive Frühstück/breakfast

Zustellbett 18,00 € zzgl. Frühstück

TSV Gelände:

Kostenlos Camping auf dem TSV Gelände für Wohnmobile/Wohnwagen/Zelt. Schlafzimmer mit Schlafsack im TSV Gebäude ist auch möglich. Organisation läuft über Jo Kandlbinder, WhatsApp: +49162-2947146, Email: pierre.seelig@outlook.de. Für die Grillabende bitte das Essen selbst mitbringen. Getränkeabrechnung nach Vertrauen.

Free camping on the TSV site for campers / caravans / tents. Sleeping camps with sleeping bags in the TSV building are also possible. Organization runs through Jo Kandlbinder, WhatsApp: +49162-2947146, Email : pierre.seelig@outlook.de . Please bring your own food for the barbecue evenings. Beverage accounting based on trust.

Weitere alternative Unterkünfte/ *For accommodations:* Gasthaus / Pension Moosbräu, Pfarrkirchner Str. 27, 84359 Simbach am Inn <https://xn--moosbru-bxa.de/>; Motel Inn, Münchner Str. 86, 84359 Simbach am Inn <https://motelinn.de/>

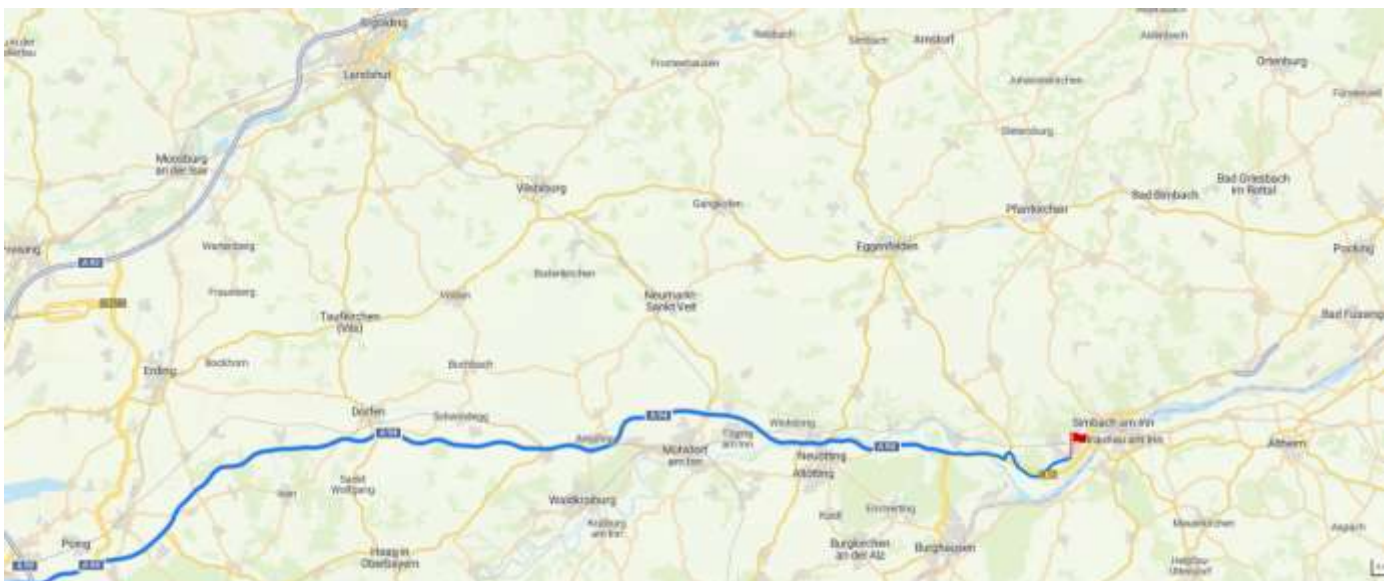
Karten zur Orientierung / Maps for orientation

Route nach Kirchdorf a. Inn bei Simbach,

je nach Anfahrtsrichtung zeigt Navi weitere Möglichkeiten, GPS will show also other alternatives

A-8, Mittler Ring Nord-Ost auf A99 Richtung Salzburg bis Autobahnkreuz auf A94 Passau weiter auf der B12 Richtung Simbach, weiter rechts ab nach Kirchdorf, Inntalhof rechts, von da geht's weiter Zur Halle und Sportplatz.

A-8, Mittler Ring Nord-Ost on A99 in the direction of Salzburg as far as the motorway junction on A94 Passau, continue on the B12 in the direction of Simbach, turn right to Kirchdorf, Inntalhof right, from there to the Gym and sports field.



oder / or

Deutsche Tang Soo Do Vereinigung e.V. Germany

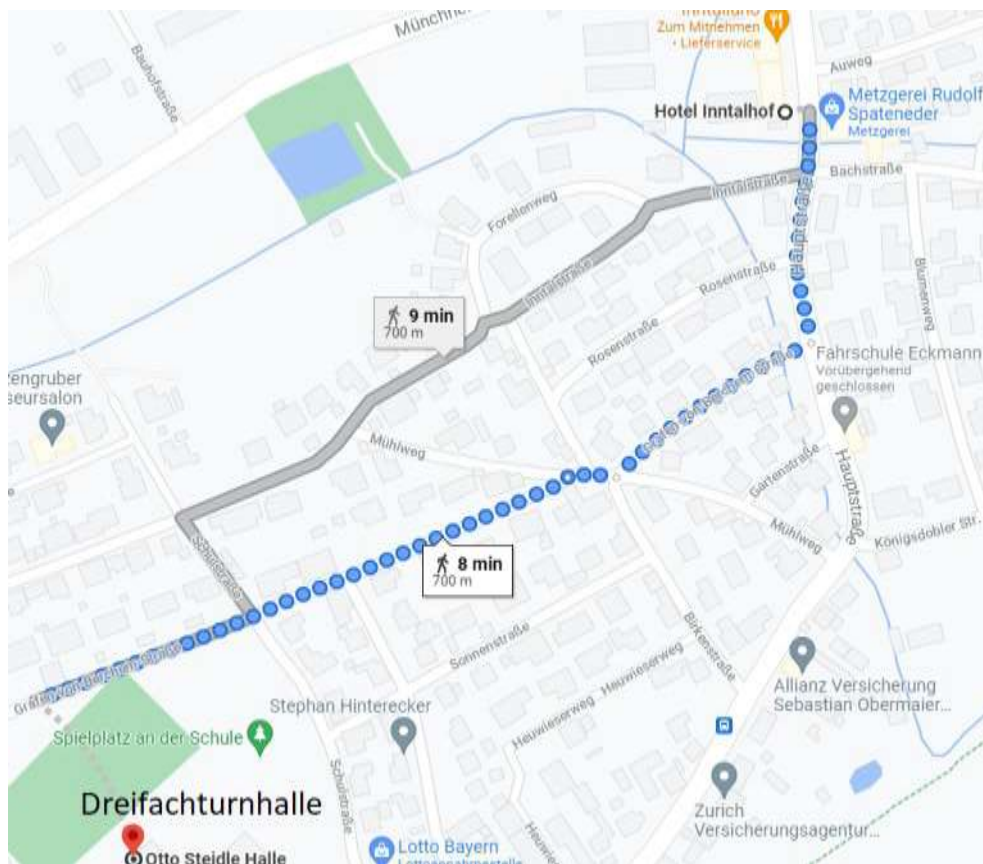
Auf der A3 von Regensburg nach Passau bis Ausfahrt B 12 Pocking – Richtung Simbach, in Simbach Richtung München bis Kirchdorf, links ab Inntalhof rechts, von da geht's weiter Zur Halle und Sportplatz.

On the A3 from Regensburg to Passau to exit B 12 Pocking - direction Simbach, in Simbach direction Munich to Kirchdorf, left from Inntalhof right, from there it's on to the Gym and sports field.

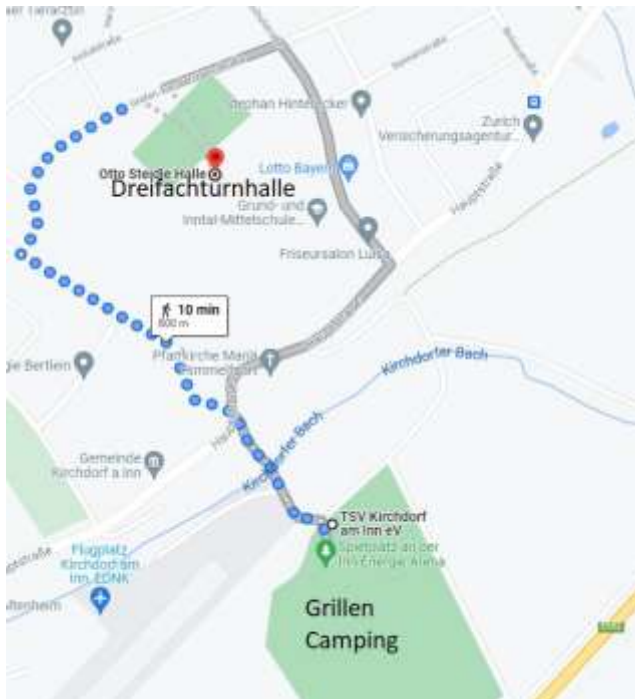


Kirchdorf Örtlichkeiten

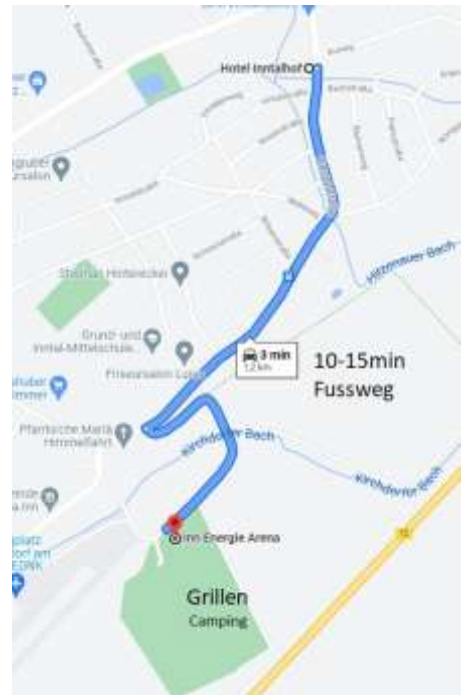
Hotel zur Dreifachturnhalle: 700m



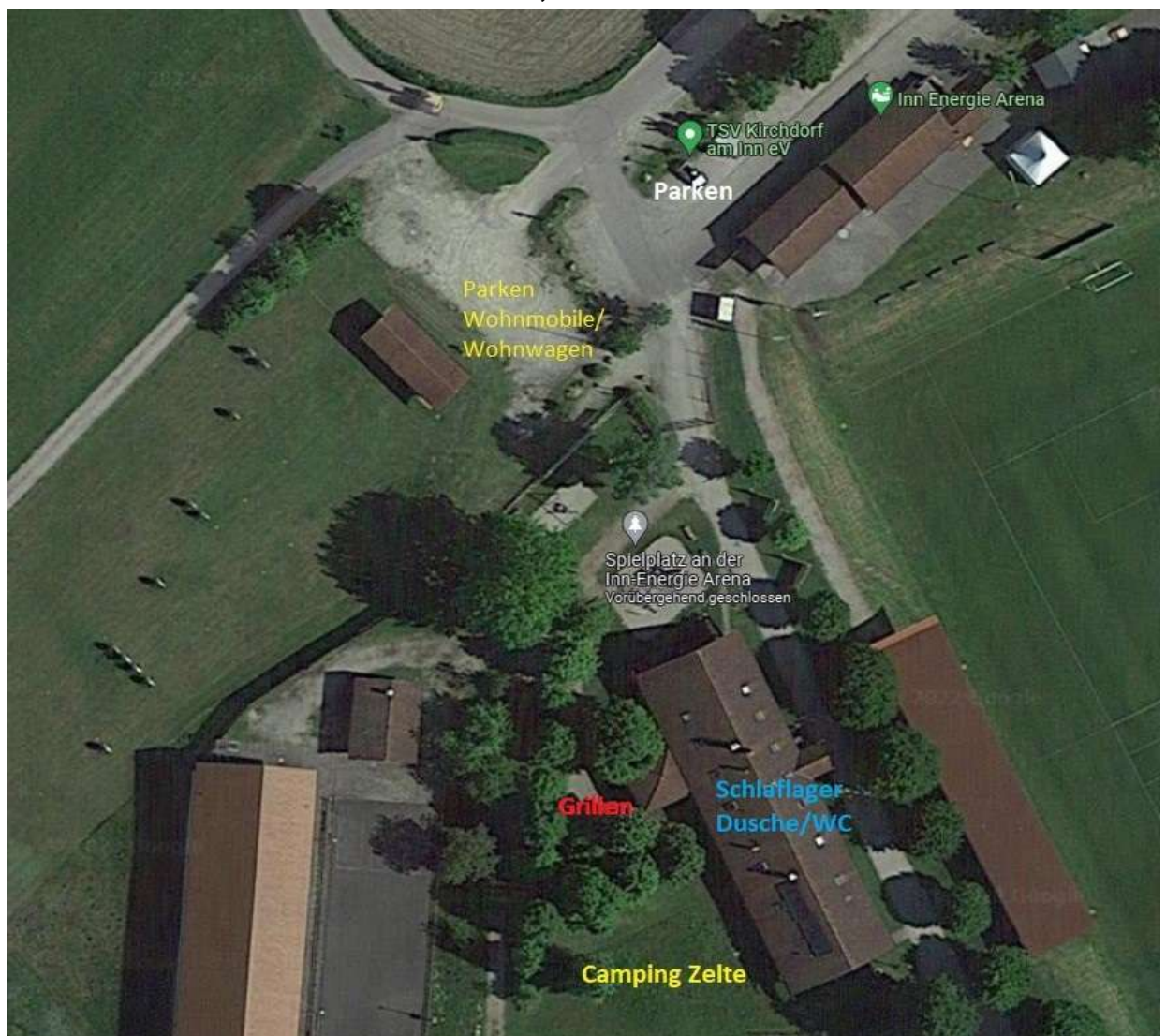
Camping zur Dreifachturnhalle: 800m



Hotel zu Grillplatz:



TSV Gelände: Au 5, 84375 Kirchdorf am Inn



Deutsche Tang Soo Do Vereinigung e.V. Germany

Freizeitmöglichkeiten:

Rundflüge z.B: Bodensee, Zell am See. (Infos über Pierre Seelig TSD Rottal Inn) Flugplatz direkt neben dem TSV Gelände.

Baden: Waldsee / Kiesgrube Kirchdorf/Inn, Burghausener Hallenbad, Therme Bad Birnbach.

Freizeit: Motorikpark Braunau am Inn, Längste Burg Europas in Burghausen.

Free time activities:

Sightseeing flights e.g.: Lake Constance, Zell am See. (Information about Pierre Seelig TSD Rottal Inn), Airfield directly next to the TSV area.

Swimming: Waldsee / gravel pit Kirchdorf / Inn, Burghausen indoor swimming pool, Bad Birnbach thermal baths.

Leisure time: Motorikpark Braunau am Inn, Europe's longest castle in Burghausen.